

UKRYTA WODA



MIEJSKIE PRZEDSIĘBIORSTWO
WODOCIĄGÓW I KANALIZACJI
W M.ST. WARSZAWIE
SPÓŁKA AKCYJNA

Drodzy Czytelnicy!

Przekazujemy w Wasze ręce komiks, w którym podejmujemy ważny temat śladu wodnego.

Termin ten wymyślili naukowcy, aby określić, ile wody potrzeba do wytworzenia rzeczy i usług, np. zabawek, telefonów, jedzenia, samochodów czy prądu. Podczas wykonywania codziennych czynności, tj. jedzenia posiłków, zabawy czy robienie zakupów, widzimy tylko małą część zużywanej wody, większość jest ukryta.

Mamy nadzieję, że pomożemy Wam to zrozumieć. Jeżeli będziecie wiedzieć, jaki jest Wasz ślad wodny, sami zdecydujecie, co robić, żeby nie marnować zasobów naszej planety. Zasoby wody słodkiej na Ziemi są ograniczone. Od Was zależy, na jak długo jej wystarczy.


Komiks powstał w ramach Programu Edukacji Ekologicznej Miejskiego Przedsiębiorstwa Wodociągów i Kanalizacji w m.st. Warszawie S.A. „Z Wisły do Wisły – podróże z Kropelkiem”, który od 2007 r. przybliży dzieciom i młodzieży zagadnienia związane z uzdatnianiem wody, oczyszczaniem ścieków oraz ochroną środowiska. Życzymy miłej lektury :)

Zespół Edukatorów MPWiK w Warszawie S.A.



Podane w komiksie wartości śladów wodnych są uśrednione.

**UKRYTA
WODA**



**NAWET
NIE NAROZLEWAŁAM,
A ŚLAD WODNY
I TAK POZOSTAŁ**

Ślad wodny określa ilość wody, która została wykorzystana przez nas w sposób bezpośredni (m.in. do picia, mycia) oraz pośredni (m.in. woda zawarta w jedzeniu i użyta do produkcji dóbr, których używamy na co dzień np. ubrań, telefonów, przyborów szkolnych).

**UKRYTA
WODA**



**NAWET
NIE NAROZLEWAŁAM,
A ŚLAD WODNY
I TAK POZOSTAŁ**

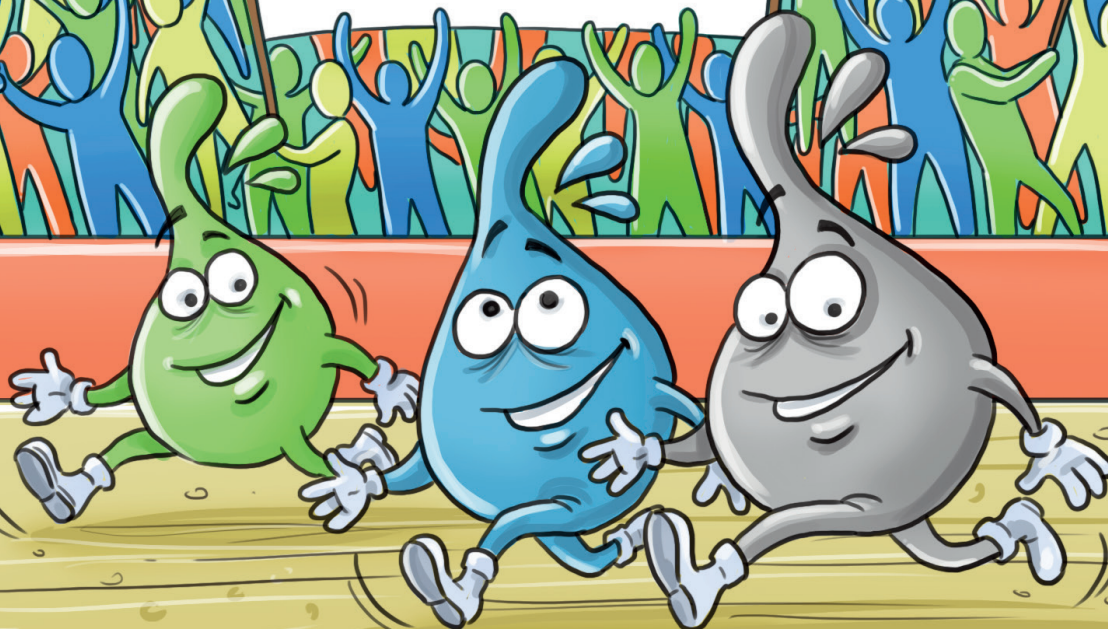
Ślad wodny określa ilość wody, która została wykorzystana przez nas w sposób bezpośredni (m.in. do picia, mycia) oraz pośredni (m.in. woda zawarta w jedzeniu i użyta do produkcji dóbr, których używamy na co dzień np. ubrań, telefonów, przyborów szkolnych).

**UKRYTA
WODA**

SZARY ZWYCIĘŻY

NIEBIESKI NAJLEPSZY

DESZCZÓWKA GÓRĄ!



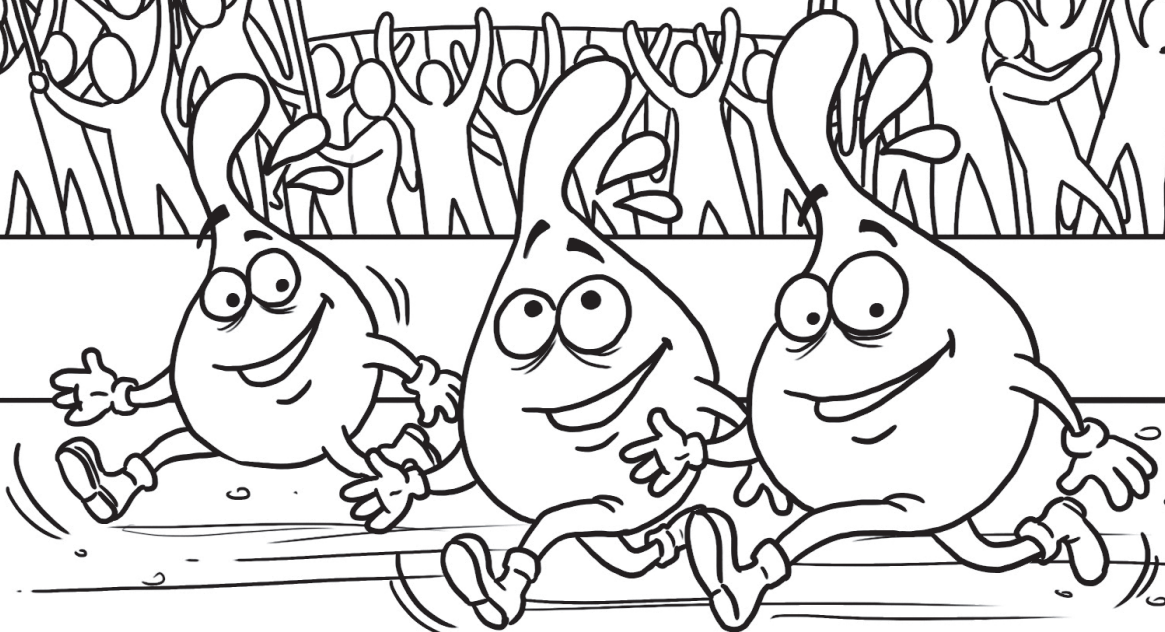
Ślad wodny, który określa ilość wody zużytej do produkcji żywności i przedmiotów codziennego użytku to suma trzech śladów: zielonego, niebieskiego i szarego.

**UKRYTA
WODA**

SZARY ZWYCIĘŻY

NIEBIESKI NAJLEPSZY

DESZCZÓWKA GÓRĄ!



Ślad wodny, który określa ilość wody zużytej do produkcji żywności i przedmiotów codziennego użytku to suma trzech śladów: zielonego, niebieskiego i szarego.

UKRYTA WODA



Zielony ślad wodny określa ilość wody zużytej do produkcji żywności i przedmiotów codziennego użytku, która pochodzi z opadów atmosferycznych.

UKRYTA WODA

ZIELONY ŚLAD,
DOBRY ŚLAD

HOP HOP,
TU JESTEM

AŻ MAM DRESZCZE,
PADAJ NA MNIE
JESZCZE

Zielony ślad wodny określa ilość wody
zużytej do produkcji żywności i przedmiotów codziennego użytku,
która pochodzi z opadów atmosferycznych.

UKRYTA WODA

HEJ! NIEBIESKI ŚLADEK JESTEM

SKĄD JESTEŚ?

Z RZEKI

ZACNIE,
JA ZE STUDNI
GŁĘBINOWEJ

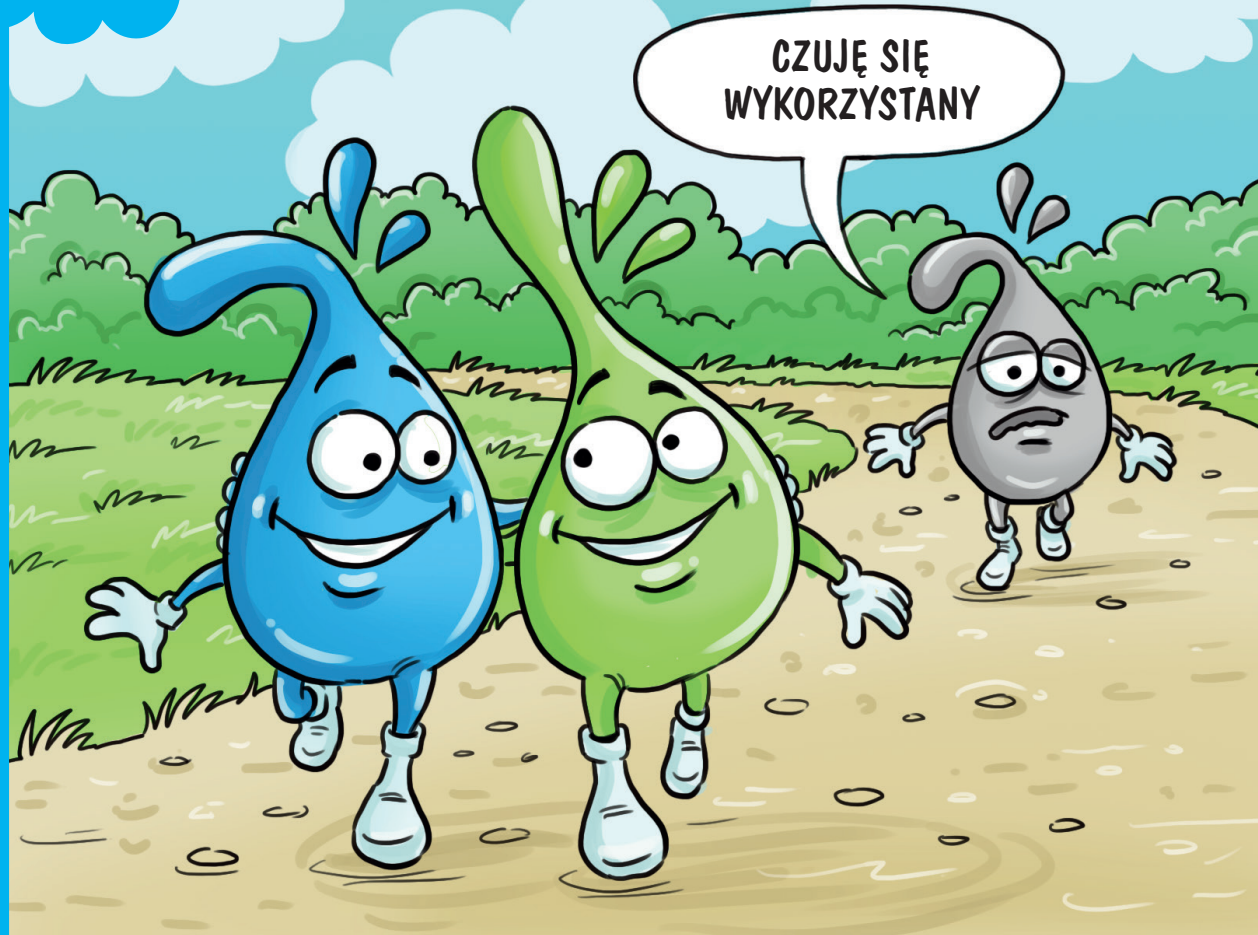
Niebieski ślad wodny określa ilość wody zużytej do produkcji żywności i przedmiotów codziennego użytku, pozyskanej z wód powierzchniowych i podziemnych.

UKRYTA WODA



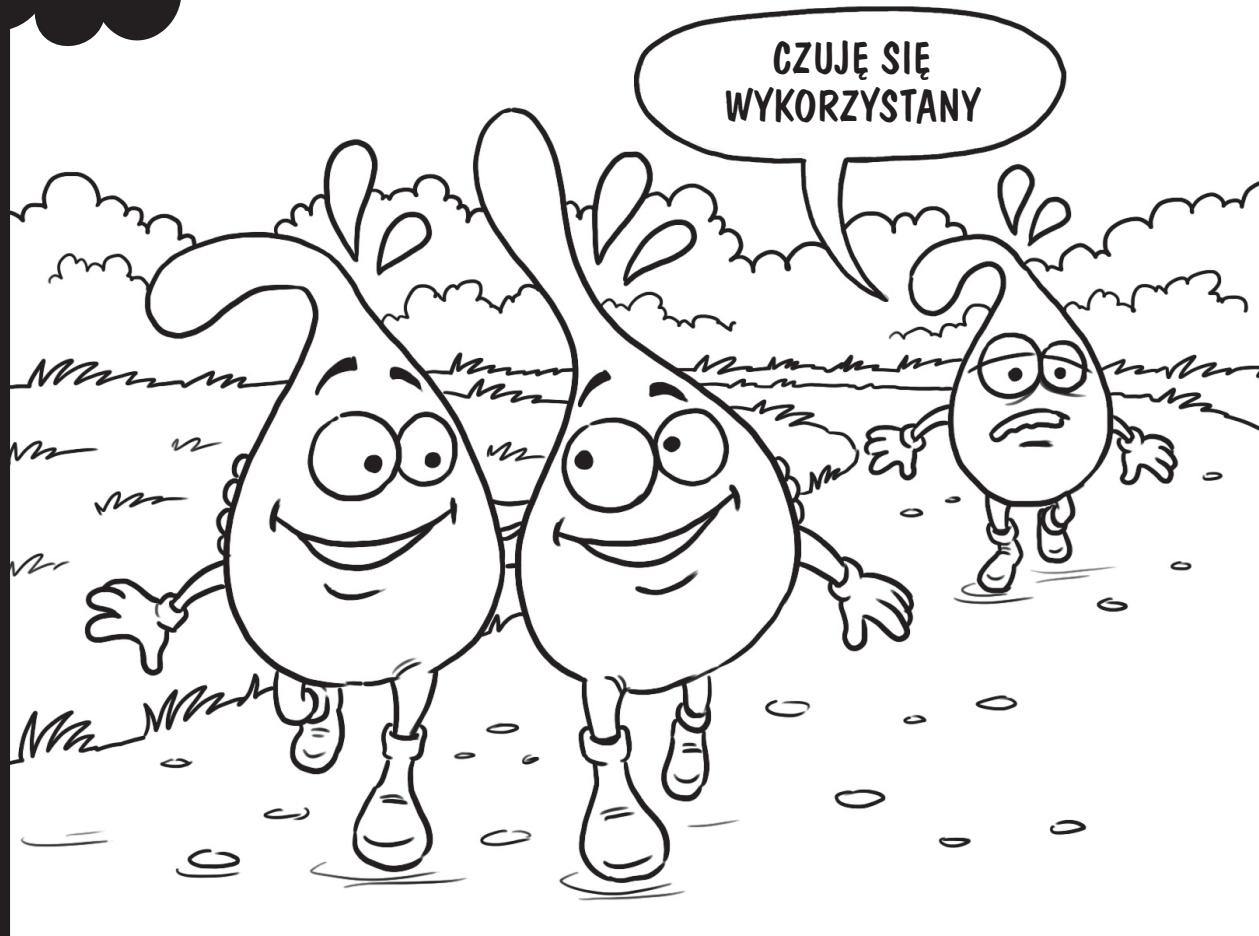
Niebieski ślad wodny określa ilość wody zużytej do produkcji żywności i przedmiotów codziennego użytku, pozyskanej z wód powierzchniowych i podziemnych.

UKRYTA WODA



Szary ślad wodny określa ilość wody potrzebnej do rozcieńczenia zanieczyszczeń, które powstały przy produkcji danej rzeczy. Woda ta jest odprowadzana do oczyszczalni ścieków lub do zbiorników wodnych.

UKRYTA WODA



Szary ślad wodny określa ilość wody potrzebnej do rozcieńczenia zanieczyszczeń, które powstały przy produkcji danej rzeczy. Woda ta jest odprowadzana do oczyszczalni ścieków lub do zbiorników wodnych.

**UKRYTA
WODA**



Każdego dnia pozostawiamy po sobie ślad wodny,
dlatego róbmy przemyślane zakupy.
Dbajmy o zasoby wodne i dobro naszej planety.

**UKRYTA
WODA**



**Każdego dnia pozostawiamy po sobie ślad wodny,
dlatego róbmy przemyślane zakupy.
Dbajmy o zasoby wodne i dobro naszej planety.**

UKRYTA WODA



Nawet połowa żywności wyprodukowanej na świecie nie trafia na półki sklepowe ze względu na wyśrubowane standardy estetyki produktu (np. kształt, wielkość).

**UKRYTA
WODA**

PAN
WEŹMIE TE

TAK SAMO NADAJĄ SIĘ
DO ZJEDZENIA
JAK TAMTE, BĘDZIE PAN
ZADOWOLONY

TE SĄ NIEŁADNE,
TEGO TOWARU
NIKT NIE KUPI

Nawet połowa żywności wyprodukowanej na świecie
nie trafia na półki sklepowe ze względu na wyśrubowane standardy
estetyki produktu (np. kształt, wielkość).

UKRYTA
WODA



Do produkcji 1 kg chleba trzeba zużyć 1608 l wody.

**UKRYTA
WODA**

SUCHY JAK PIEPRZ

PANI JESZCZE
NIE WIE, ILE WODY
MAM W SOBIE

W CZORAJSZY

Do produkcji 1 kg chleba trzeba zużyć 1608 l wody.

**UKRYTA
WODA**




A MNIE DO SAŁATKI
NIE CHCECIE? JESTEM Z KAKAOWCA,
WIĘC TEŻ MOGĘ BYĆ SAŁATKĄ!

TWÓJ ŚLAD WODNY
MNIE PRZERAŻA.
IDŹ BYĆ SAŁATKĄ
GDZIE INDZIEJ.

Do produkcji 1 kg czekolady zużywa się 17 000 l wody,
1 kg mango – 1800 l, 1 kg brzoskwiń – 910 l, 1 kg bananów – 790 l,
1 kg pomarańczy – 560 l, 1 kg truskawek – 346 l.

**UKRYTA
WODA**



**A MNIE DO SAŁATKI
NIE CHCECIE? JESTEM Z KAKAOWCA,
WIĘC TEŻ MOGĘ BYĆ SAŁATKĄ!**

**TWÓJ ŚLAD WODNY
MNIE PRZERAŻA.
IDŹ BYĆ SAŁATKĄ
GDZIE INDZIEJ.**

**Do produkcji 1 kg czekolady zużywa się 17 000 l wody,
1 kg mango – 1800 l, 1 kg brzoskwiń – 910 l, 1 kg bananów – 790 l,
1 kg pomarańczy – 560 l, 1 kg truskawek – 346 l.**

UKRYTA WODA



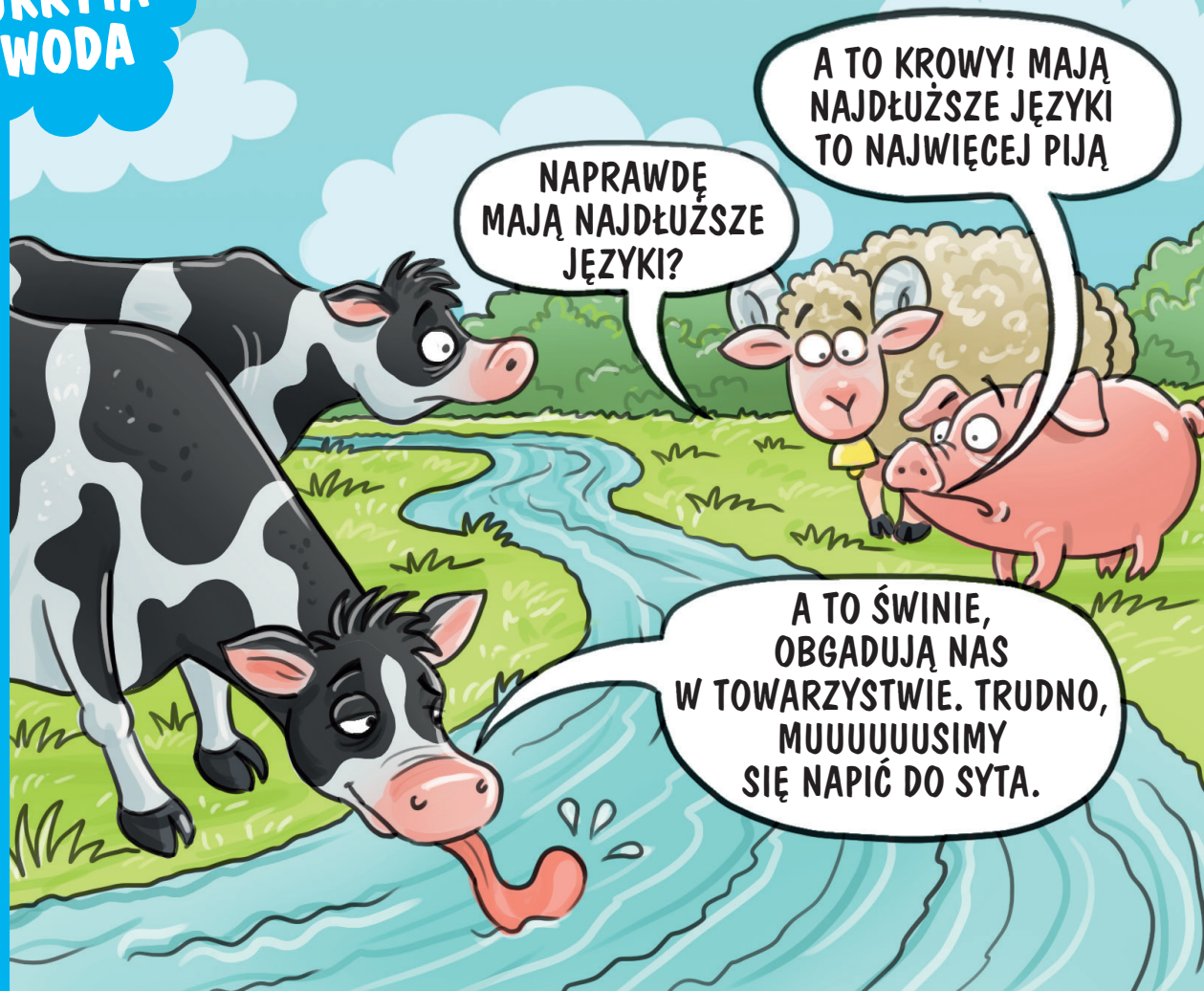
Do produkcji 1 kg ogórków i 1 kg dyni potrzeba po 354 l wody,
1 kg ziemniaków – 287 l, 1 kg kapusty i 1 kg sałaty – 237 l,
1 kg pomidorów – 214 l.

**UKRYTA
WODA**



Do produkcji 1 kg ogórków i 1 kg dyni potrzeba po 354 l wody,
1 kg ziemniaków – 287 l, 1 kg kapusty i 1 kg sałaty – 237 l,
1 kg pomidorów – 214 l.

UKRYTA WODA



Produkcja 1 kg wołowiny pochłania 15 415 l wody,
1 kg baraniny – 10 412 l, 1 kg wieprzowiny – 5988 l,
1 kg drobiu (kurczaki) – 4325 l.

UKRYTA WODA



Produkcja 1 kg wołowiny pochłania 15 415 l wody,
1 kg baraniny – 10 412 l, 1 kg wieprzowiny – 5988 l,
1 kg drobiu (kurczaki) – 4325 l.

UKRYTA WODA



Do produkcji 1 kg masła potrzeba – 5553 l wody,
1 kg mleka w proszku – 4745 l, 1 kg sera żółtego – 3178 l,
1 kg lodów – 1900 l, 1 l mleka potrzeba 1020 l, 1 jajka – 196 l.

UKRYTA WODA



Do produkcji 1 kg masła potrzeba – 5553 l wody,
1 kg mleka w proszku – 4745 l, 1 kg sera żółtego – 3178 l,
1 kg lodów – 1900 l, 1 l mleka potrzeba 1020 l, 1 jajka – 196 l.

UKRYTA WODA

RESTAURACJA

ANI MI SIĘ
WARZ*(Ź)!

MOJE DZIECI

JA TEŻ

JESTEM PARZONA
NA WARSZAWSKIEJ
KRANÓWCE

NO CO, MY PRZECIEŻ
TEŻ NA WODZIE

Do produkcji 1 l kawy potrzeba 1056 l wody;
1 l wina – 872 l; 1 l piwa – 256 l; 1 l herbaty – 108 l.

**UKRYTA
WODA**

RESTAURACJA

ANI MI SIĘ
WARZ*(Ź)!

MOJE DZIECI

JA TEŻ

JESTEM PARZONA
NA WARSZAWSKIEJ
KRANÓWCE

NO CO, MY PRZECIEŻ
TEŻ NA WODZIE

Do produkcji 1 l kawy potrzeba 1056 l wody;
1 l wina – 872 l; 1 l piwa – 256 l; 1 l herbaty – 108 l.

UKRYTA WODA



Do produkcji jednej pary jeansów (800 g) zużywa się średnio 8000 l wody. Ślad wodny zależy od kraju pochodzenia bawełny, największy pozostawia bawełna wyprodukowana w Indiach.

UKRYTA WODA



Do produkcji jednej pary jeansów (800 g) zużywa się średnio 8000 l wody.
Ślad wodny zależy od kraju pochodzenia bawełny,
największy pozostawia bawełna wyprodukowana w Indiach.

UKRYTA
WODA



Do produkcji 1 pary butów skórzanych potrzeba 13 500 l wody.

**UKRYTA
WODA**

**ZOBACZ
JAKI ZOSTAWIŁEM
ŚLAD!**

**TAA,
WODNY ŚLAD**


Do produkcji 1 pary butów skórzanych potrzeba 13 500 l wody.

UKRYTA
WODA

ŚŁADU WODNEGO
I TAK NIE WYSUSZYSZ

Do wyprodukowania telefonu komórkowego potrzeba
średnio 1000 l wody.

**UKRYTA
WODA**



**ŚŁADU WODNEGO
I TAK NIE WYSUSZYSZ**

**Do wyprodukowania telefonu komórkowego potrzeba
średnio 1000 l wody.**

Wydawca



MIEJSKIE PRZEDSIĘBIORSTWO WODOCIĄGÓW I KANALIZACJI
W M.ST. WARSZAWIE SPÓŁKA AKCYJNA

Plac Starynkiewicza 5, 02-015 Warszawa
www.mpwik.com.pl

Pomysłodawcy i autorzy tekstów

Zespół Edukatorów MPWiK w Warszawie S.A.:

Kamil Kurkierewicz

Karolina Milnerowicz

Tomasz Zapiec

Rysunki i opracowanie graficzne

KreacjaPro

Druk na papierze ekologicznym.



MIEJSKIE PRZEDSIĘBIORSTWO WODOCIĄGÓW I KANALIZACJI
W M.ST. WARSZAWIE SPÓŁKA AKCYJNA

Znajdź nas na: **MPWiK Warszawa**



Fundusze Europejskie
Infrastruktura i Środowisko



MIEJSKIE PRZEDSIĘBIORSTWO
WODOCIĄGÓW I KANALIZACJI
W M.ST. WARSZAWIE
SPÓŁKA AKCYJNA

Unia Europejska
Fundusz Spójności

