



Miejskie Przedsiębiorstwo Wodociągów i Kanalizacji w m.st. Warszawie S.A. Jednoosobowa Spółka m.st. Warszawy



warszawska
kr•anówka

MIĘSKIE PRZEDSIĘBIORSTWO
WODOCIĄGÓW I KANALIZACJI
W M.ST. WARSZAWIE SPÓŁKA AKCYJNA



TARYFA

średnio mieszkaniec Warszawy zużywa 4 m³ (4 tys. l) wody w miesiącu

	Obecnie (od 30.06.2012 r.)	Propozycja (06.2018-06.2021)
Woda	4,54 zł	3,89 zł
Ścieki	6,93 zł	5,96 zł
Łącznie	11,47 zł brutto	9,85 zł brutto
RÓŻNICA NA KORZYŚĆ MIESZKAŃCA		14,12%



MIEJSKIE PRZEDSIĘBIORSTWO
WODOCIĄGÓW I KANALIZACJI
W M.ST. WARSZAWIE SPÓŁKA AKCYJNA



**Tak skonstruowana taryfa pozwoli na obniżenie kosztów,
średnio w ciągu roku dla:**

3 osobowej rodziny o 233 zł,

4 osobowej rodziny o 311 zł,

5 osobowej rodziny o 389 zł,

6 osobowej rodziny o 466 zł,

7 osobowej rodziny o 544 zł.



warszawska
kri^oanówka

MIJSKIE PRZEDSIĘBIORSTWO
WODOCIĄGÓW I KANALIZACJI
W M.ST. WARSZAWIE SPÓŁKA AKCYJNA



Dla dobra publicznego

Naszą misją jest służba mieszkańcom poprzez dostarczanie im wysokiej jakości wody oraz odbiór i oczyszczanie ścieków.

Cele towarzyszące wypełnianiu misji m.in.:

pokrywanie siecią wodociągowo-kanalizacyjną obszaru aglomeracji warszawskiej, w dostosowaniu do potrzeb mieszkańców;

dalsze podnoszenie bezpieczeństwa oraz doskonalenie parametrów pracy infrastruktury i urządzeń;

wdrażanie rozwiązań z zakresu ochrony środowiska, w tym ograniczających zużycie energii oraz pozyskiwanie jej z odnawialnych źródeł.

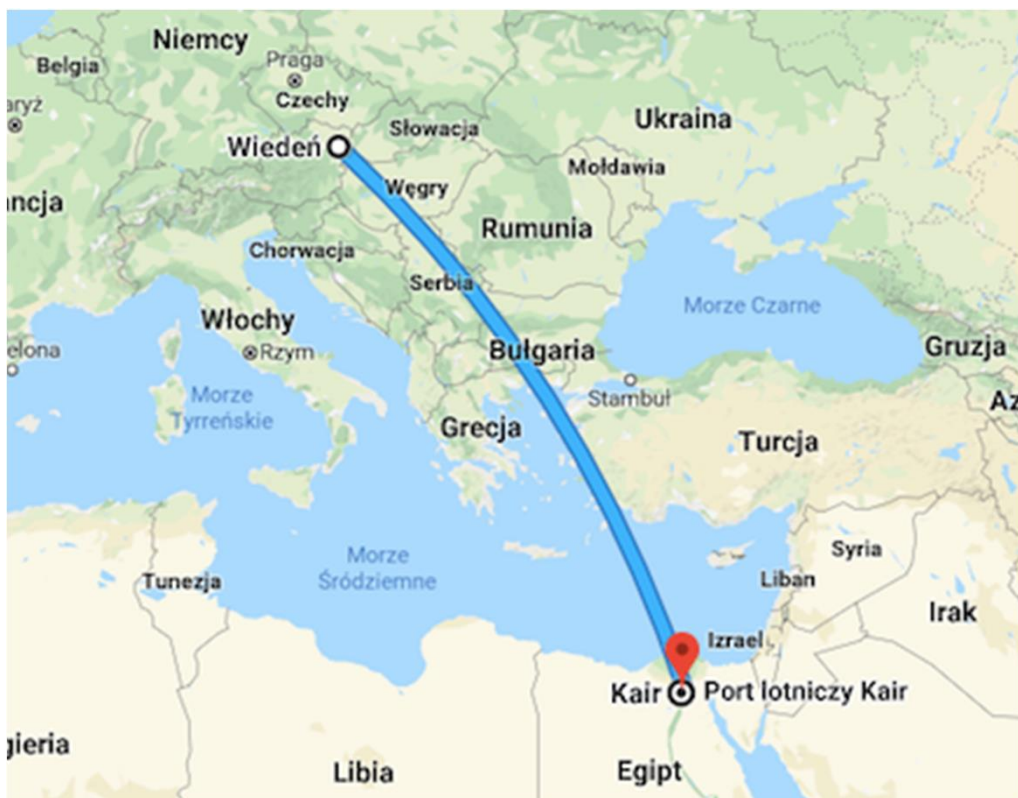


warszawska
kranówka

MIEJSKIE PRZEDSIĘBIORSTWO
WODOCIĄGÓW I KANALIZACJI
W M.ST. WARSZAWIE SPÓŁKA AKCYJNA

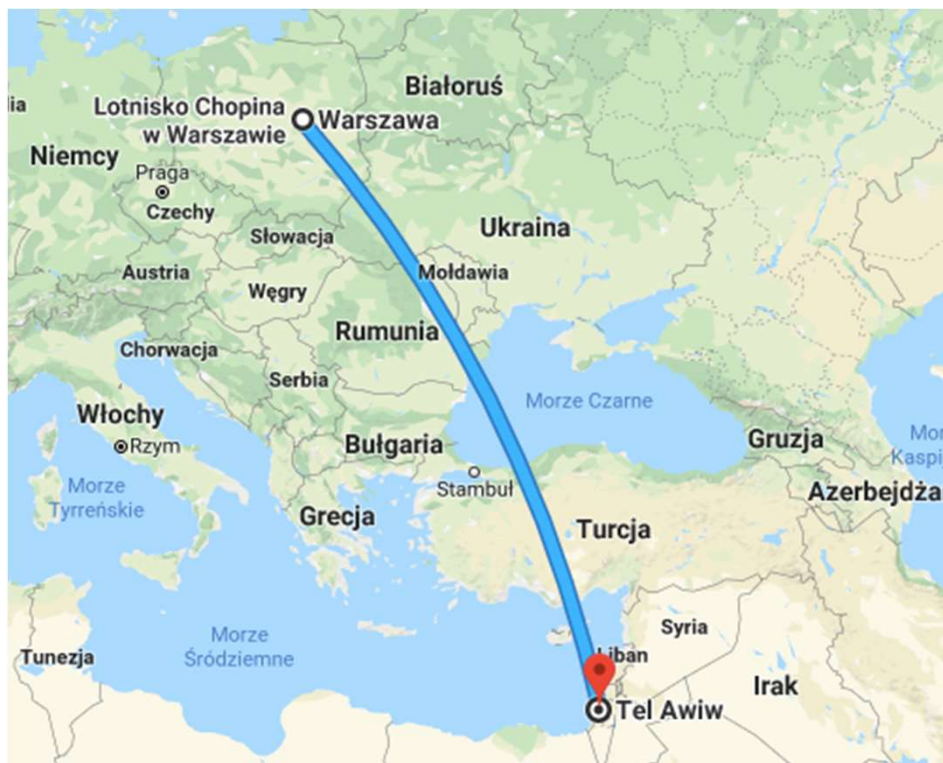


Sieć wodociągowa



4200 kilometrów
czyli długość rur
wodociągowych
eksploatowanych
przez MPWiK
odpowiada
odległości
dzielącej **Wiedeń**
od **Kairu**

Sieć kanalizacyjna



4180 kilometrów
czyli długość rur
kanalizacyjnych
eksploatowanych
przez MPWiK
odpowiada
odległości dzielącej
**Warszawę od Tel
Awiwu.**



warszawska
kr. anówka

MIEJSKIE PRZEDSIĘBIORSTWO
WODOCIĄGÓW I KANALIZACJI
W M.ST. WARSZAWIE SPÓŁKA AKCYJNA



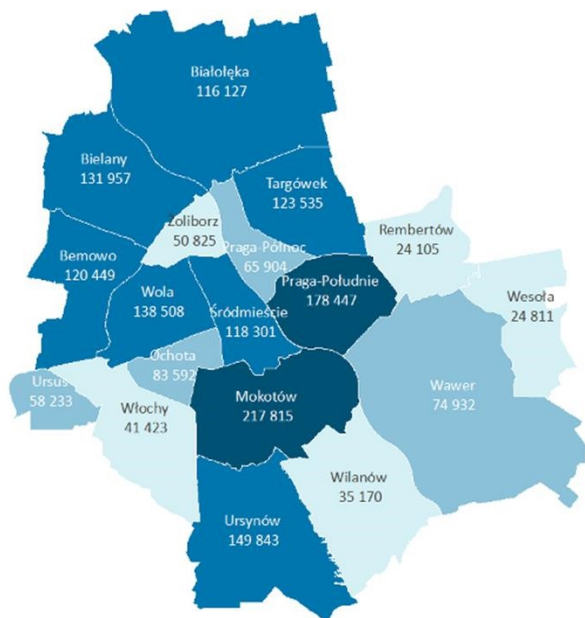
POWIERZCHNIE I LUDNOŚĆ STOLIC EUROPEJSKICH



Stolica	Powierzchnia	Ludność
Warszawa	517,2 km²	2 200 000 tys.
Berlin	891,7 km ²	3 520 031 tys.
Wiedeń	525,1 km ²	1 753 977 tys.
Paryż	105,4 km ²	2 244 000 tys.

POWIERZCHNIE I LUDNOŚĆ WARSZAWSKICH DZIELNIC

Ludność wg dzielnic w 2016 r.



Dzielnica	Powierzchnia	Ludność
Ursynów	48,6 km ²	149 843 tys.
Wawer	79,1 km ²	74 932 tys.
Białołęka	73,04 km ²	116 127 tys.
Wilanów	36,6 km ²	35 170 tys.

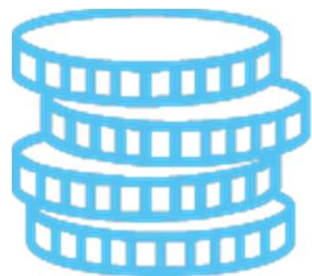


warszawska
krąanówka

MIEJSKIE PRZEDSIĘBIORSTWO
WODOCIĄGÓW I KANALIZACJI
W M.ST. WARSZAWIE SPÓŁKA AKCYJNA



INWESTYCJE – efekty w latach 2007-2017



6 232 mln PLN

w tym środki
UE 2 231 mln PLN (36%).

Sieć wodociągowa	529,5 km	Sieć kanalizacyjna	440,7 km
------------------	----------	--------------------	----------

Łącznie: 970,2 km sieci.

Urządzenia wodociągowe	w tym środki UE	Urządzenia kanalizacyjne	w tym środki UE
1 504 mln PLN	516 mln PLN	4 728 mln PLN	1 715 mln PLN

Łącznie: 2152 zadania.

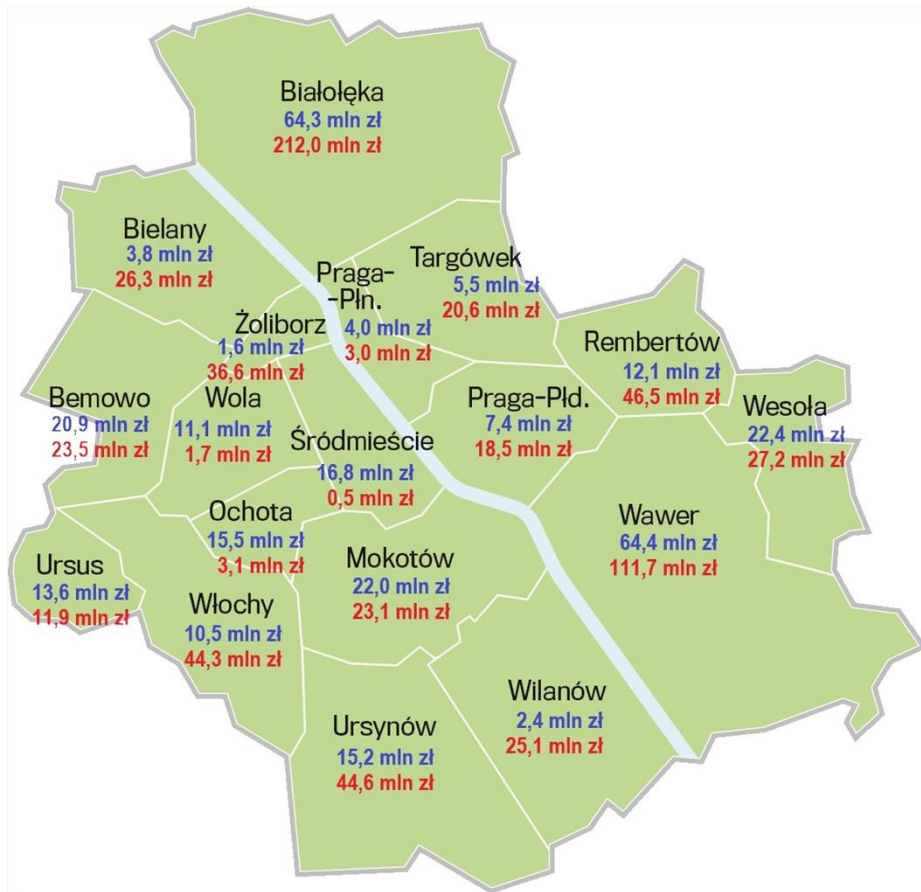


warszawska
kr. anówka

MIEJSKIE PRZEDSIĘBIORSTWO
WODOCIĄGÓW I KANALIZACJI
W M.ST. WARSZAWIE SPÓŁKA AKCYJNA



Inwestycje sieciowe w latach 2007-2017 – nakłady finansowe



Poniesione nakłady finansowe w dzielnicach wyniosły łącznie:

na sieci wodociągowej- 313,4 mln zł
na sieci kanalizacyjnej- 680,2 mln zł

Dzielnice Warszawy o najwyższym poziomie inwestycji (obydwa rodzaje sieci łącznie):

Białoleka	276,3 mln zł
Wawer	176,2 mln zł
Ursynów	59,7 mln zł
Rembertów	58,6 mln zł
Włochy	54,8 mln zł
Wesoła	49,6 mln zł
Mokotów	45,1 mln zł
Bemowo	44,3 mln zł

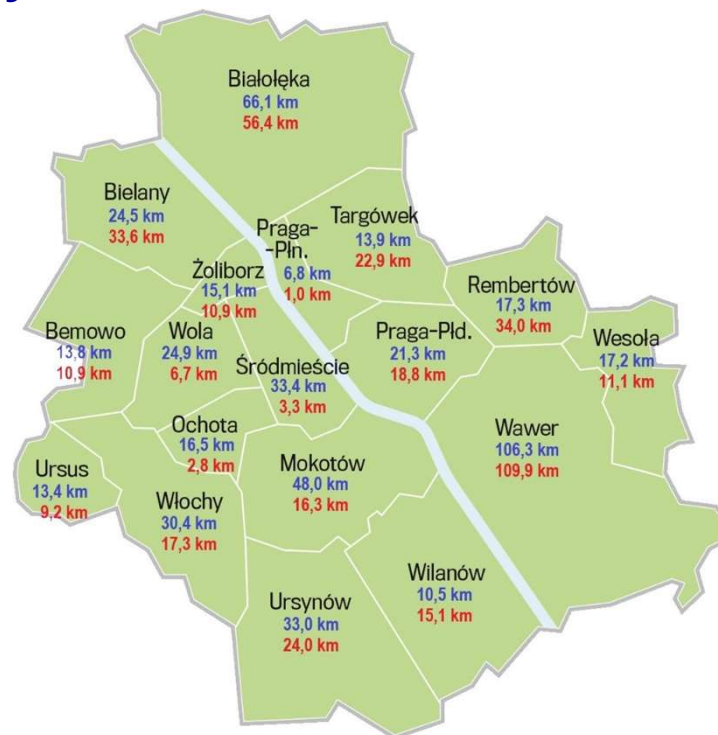
INWESTYCJE - osiągnięte efekty rzeczowe w latach 2007 – 2017

Sieć wodociągowa – 529,5 km

Sieć kanalizacyjna 440,7 km

Dzielnice, w których zrealizowano największe inwestycje sieciowe (w zakresie sieci wodociągowej i kanalizacyjnej łącznie):

Wawer 216,2 km
 Białoleka 122,5 km
 Mokotów 64,3 km
 Bielany 58,1 km
 Ursynów 57 km



Rok	2007	2008	2009	2010	2011	2012	2013	2014	2015	2016	2017	Razem
Sieć wodociągowa	29,6	41,9	60,0	70,9	76,7	45,6	36,0	40,78	49,1	38,3	40,6	529,5
Sieć kanalizacyjna	25,2	51,5	15,9	30,7	31,2	39,8	52,8	38,8	69,3	49,8	35,7	440,7



MIEJSKIE PRZEDSIĘBIORSTWO
 WODOCIĄGÓW I KANALIZACJI
 W M.ST. WARSZAWIE SPÓŁKA AKCYJNA



Największe inwestycje ostatniej dekady



Stacja flotacji ciśnieniowej w Zakładzie Północnym lata 2006-2009
124 mln zł



Stacja ozonowania pośredniego i filtracji na węglu aktywnym SUW „Filtry” lata 2007-2010
246 mln zł



Modernizacja i rozbudowa oczyszczalni ścieków „Czajka” lata 2008-2012
2,1 mld zł



Układ przesyłowy ścieków pod Wisłą lata 2009-2013
527 mln zł



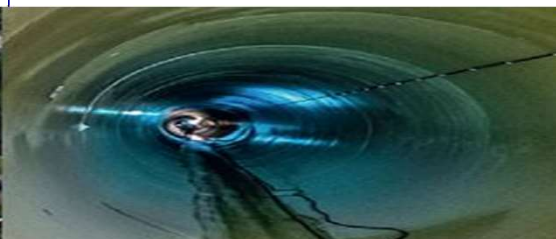
Stacja termicznej utylizacji osadów ściekowych lata 2008-2012
447 mln zł



Modernizacja oczyszczalni ścieków Zakład „Pruszków” lata 2013-2015
71 mln zł



Stacja ozonowania pośredniego i filtracji na węglu aktywnym w SUW „Praga” lata 2013-2015
90,5 mln zł



Kolektor Burakowski „Bis” lata 2013-2015
224 mln zł



Modernizacja technologii SUW „Filtry” II etap lata 2013-2015
118 mln zł

NASZE OBECNE I PRZYSZŁE INWESTYCJE

2018-2025

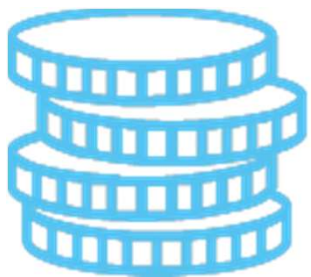


warszawska
kranówka

MIEJSKIE PRZEDSIĘBIORSTWO
WODOCIĄGÓW I KANALIZACJI
W M.ST. WARSZAWIE SPÓŁKA AKCYJNA



Wieloletni Plan Rozwoju i Modernizacji na lata 2018-2025 Podstawowe dane



3 977 mln PLN

w tym środki UE
1 048 mln PLN (26%).

Sieć wodociągowa	567,0 km	Sieć kanalizacyjna	659,8 km
------------------	----------	--------------------	----------

Łącznie: 1 226,8 km sieci.

Urządzenia wodociągowe	w tym środki UE	Urządzenia kanalizacyjne	w tym środki UE
1 172 mln PLN	228 mln PLN	2 565 mln PLN	820 mln PLN

Łącznie: 2030 zadań.

W okresie nowej taryfy 2018-2021 przeznaczymy na inwestycje 2 mld PLN.



warszawska
kr. anówka

MIEJSKIE PRZEDSIĘBIORSTWO
WODOCIĄGÓW I KANALIZACJI
W M.ST. WARSZAWIE SPÓŁKA AKCYJNA

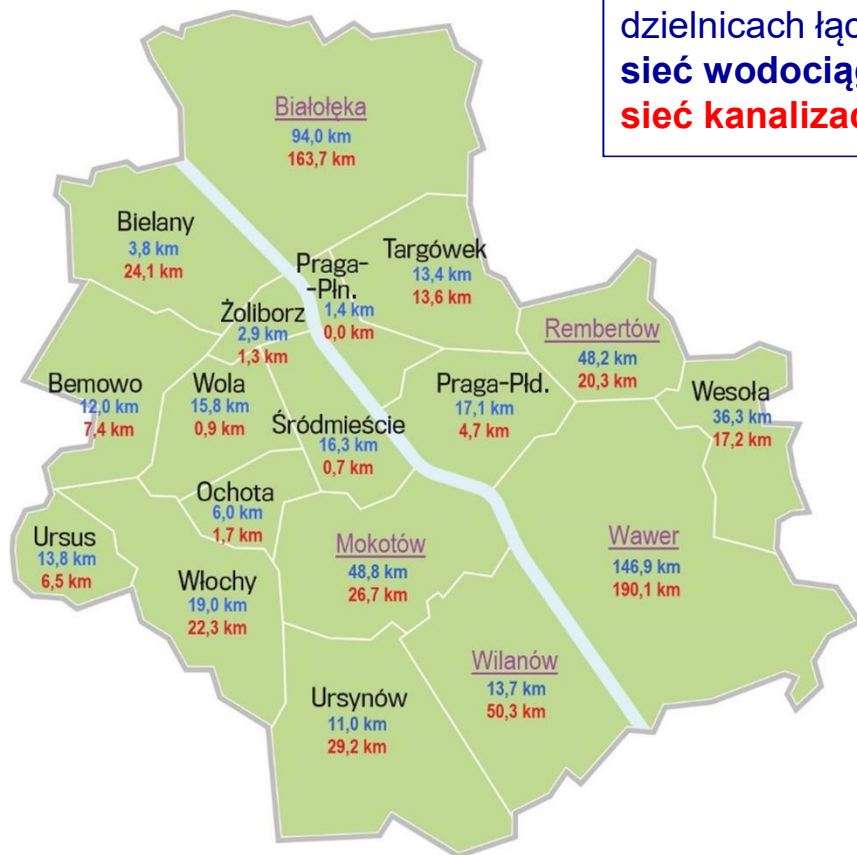


Planowane efekty rzeczowe w latach 2018-2025

Planowane inwestycje sieciowe w dzielnicach łącznie:

sieć wodociągowa – 567,0 km

sieć kanalizacyjna – 659,8 km



Dzielnice, dla których zaplanowano inwestycje sieciowe o **największych nakładach finansowych**:

Wawer	401,2 mln zł
Białoleka	370,1 mln zł
Bielany	306,5 mln zł
Mokotów	184,9 mln zł
Wilanów	89,0 mln zł

Dzielnice, dla których zaplanowano **najwięcej inwestycji sieciowych w ujęciu rzeczowym**:

Wawer	337,0 km
Białoleka	257,7 km
Mokotów	75,5 km
Rembertów	68,5 km
Wilanów	64,0 km



Wieloletni Plan Rozwoju i Modernizacji na lata 2018-2025

Największe planowane inwestycje

Modernizacja ok. **5 km odcinka kolektora Burakowskiego**, zwiększy **bezpieczeństwo** pracy sieci kanalizacyjnej.

Budowa filtrów pospiesznych węglowych i stacji ozonowania pośredniego na terenie **Zakładu Północnego** poprawi smak wody.

Budowa jednego z największych w Europie **zbiornika retencyjnego ścieków** na terenie oczyszczalni ścieków „Czajka” o pojemności ok. 80 tys. m³. Realizacja inwestycji pozwoli:

- **odciążyć** kluczowe **przepompownie**;
- **równomiernie dystrybuować** ścieki w trakcie pogody bezdeszczowej, jak i deszczowej;
- **ograniczyć** liczbę zrzutów ścieków nieoczyszczonych poprzez przelewy burzowe do **Wisły**;
- na **bezpieczniejszą eksploatację** sieci kanalizacyjnej.



Wykonanie i wdrożenie **Centralnego systemu sterowania siecią kanalizacyjną**, co w istotny sposób przyczyni się do **bezpieczniejszej** eksploatacji sieci kanalizacyjnej oraz **zmniejszenia** występowania **lokalnych podtopień** oraz zalań terenów ulic i osiedli wynikających z intensywnych opadów.

Montaż instalacji fotowoltaicznych na obiektach Spółki.

Budowa ponad **7 kilometrowego** kolektora C-Bis na obszarze miast Piastów i Pruszków

Budowa kolektorów tranzytowo - retencyjnych: **Wiślanego (9,5 km)**, **Lindego BIS (4 km)**, **Mokotowskiego BIS (1,1 km)**.



warszawska
kr. anówka

MIEJSKIE PRZEDSIĘBIORSTWO
WODOCIĄGÓW I KANALIZACJI
W M.ST. WARSZAWIE SPÓŁKA AKCYJNA



Spółka blisko potrzeb mieszkańców

MPWiK we współpracy z Policją Rzeczną przygotowuje komiks edukacyjny



MPWiK zapewnia zimną warszawską kranówkę oraz kurtyny wodne podczas imprez miejskich.



Przedsiębiorstwo udostępnia dzbanki i szklanki na warszawską kranówkę **urzędom i restauracjom.**

180 tys. tyle kubeczków z zimną warszawską kranówką rozdano w 2017 r.



Ponad **200** stołecznych szkół ma zainstalowane źródła z zimną warszawską kranówką.



Wkrótce źródła z wodą z warszawskich wodociągów pojawią się także w **objektach użyteczności publicznej.**



warszawska
kranówka

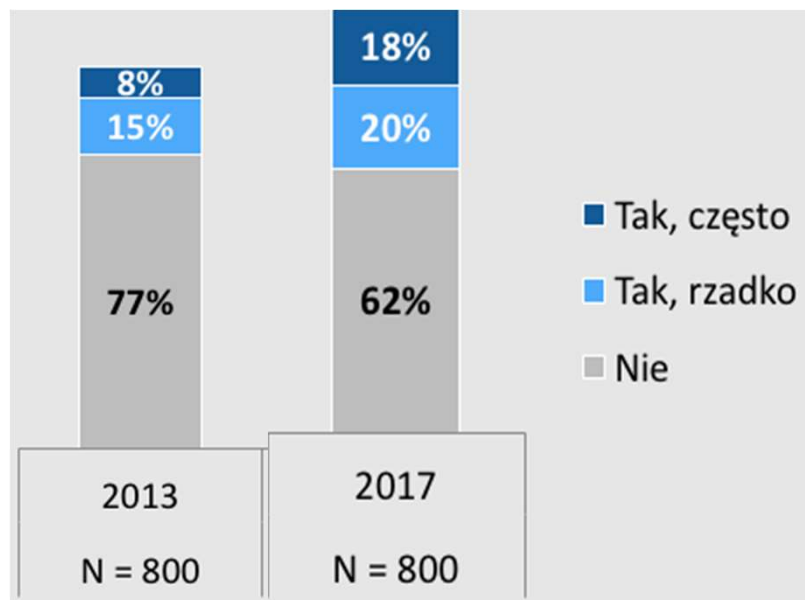
MIEJSKIE PRZEDSIĘBIORSTWO
WODOCIĄGÓW I KANALIZACJI
W M.ST. WARSZAWIE SPÓŁKA AKCYJNA



Popularność warszawskiej kranówki – wyniki badań konsumenckich

Z badań marketingowych prowadzonych na zlecenie Spółki wśród klientów indywidualnych wynika, iż **co 3 Warszawiak** pija wodę prosto z kranu.

Spożywanie wody z kranu w stanie surowym



warszawska
kranówka

MIĘSKIE PRZEDSIĘBIORSTWO
WODOCIĄGÓW I KANALIZACJI
W M.ST. WARSZAWIE SPÓŁKA AKCYJNA



Spółka blisko potrzeb mieszkańców

MPWiK edukuje

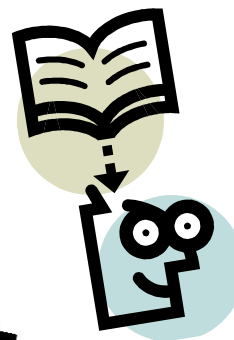


Ponad 25 000 uczniów dotychczas wzięło udział w zajęciach organizowanych przez MPWiK.

Od 2007 r. realizuje autorski program edukacyjny „Z Wisły do Wisły – podróże z Kropelkiem”.



Od 2010 r. organizuje piknik rodzinny z okazji Światowego Dnia Wody



MPWiK od lat wspiera utalentowanych naukowców z warszawskich uczelni.

W 2016 r. Spółka uruchomiła edukacyjny serwis warszawskakranowka.pl

Od lat organizuje Dni Otwarte na Stacji Filtrów



... i bierze udział w Nocy Muzeów



warszawska
kranówka

MIEJSKIE PRZEDSIĘBIORSTWO
WODOCIĄGÓW I KANALIZACJI
W M.ST. WARSZAWIE SPÓŁKA AKCYJNA



Spółka blisko potrzeb mieszkańców

MPWiK angażuje się w życie stolicy



ot. Andrzej Chomczyk

Wspiera rozwój sportu w Warszawie udostępniając warszawską kranówkę i kurtyny wodne.

Od 2017 r. Spółka funduje nagrodę specjalną pn. **Woda bez barier**, wręczaną podczas Plebiscytu na Najlepszych Sportowców Warszawy.

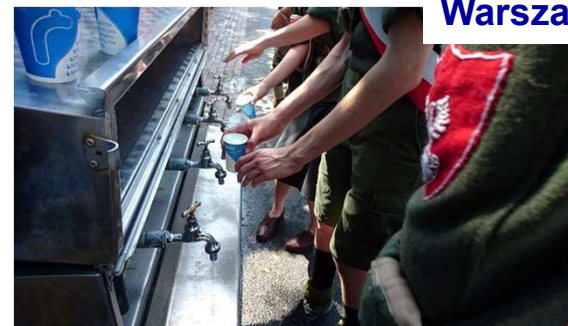
Niebieski Mikołaj **częstuje warszawiaków krówkami.**



Wspiera rocznicowe obchody wybuchu **Powstania Warszawskiego.**



Akcje informacyjne dla **wspólnot i spółdzielni mieszkaniowych**



MIEJSKIE PRZEDSIĘBIORSTWO WODOCIĄGÓW I KANALIZACJI W M.ST. WARSZAWIE SPÓŁKA AKCYJNA



Kampania zachęcająca do picia wody z kranu

Budowanie wizerunku Spółki jako firmy nowoczesnej, ekologicznej, wspierającej zrównoważony rozwój miasta przyjaznego mieszkańcom poprzez:

- wzrost świadomości mieszkańców odnośnie wysokiej jakości warszawskiej kranówki,
- edukowanie mieszkańców w zakresie możliwości spożywania wody z kranu,
- wzrost rozpoznawalności marki „warszawska kranówka”.



- radio
- prasa
- podświetlane bilbordy
- słupy reklamowe
- ekrany w komunikacji miejskiej
- miejskie rowery Veturilo



warszawska
kranówka

MIEJSKIE PRZEDSIĘBIORSTWO
WODOCIĄGÓW I KANALIZACJI
W M.ST. WARSZAWIE SPÓŁKA AKCYJNA



MPWIK w liczbach

- **1 litr** warszawskiej kranówki **1 gr.**
- Dzienna produkcja wody **330 mln litrów**
- Dziennie oczyszczamy ponad **550 mln litrów ścieków**
- Obsługujemy ponad **2,5 mln mieszkańców** aglomeracji warszawskiej
- Długość naszych rur wodociągowych i kanalizacyjnych to blisko **8400 km.**



warszawska
kranówka

MIJSKIE PRZEDSIĘBIORSTWO
WODOCIĄGÓW I KANALIZACJI
W M.ST. WARSZAWIE SPÓŁKA AKCYJNA



WODOCIĄGI WARSZAWSKIE
ZAPRASZAJĄ NA

PIKNIK Z OKAZJI ŚWIATOWEGO DNIA WODY

24 marca 2018/godz. 11 – 17

Płyta Desantu

okolice Portu Czerniakowskiego

warszawska
kr•anówka

Naturalnie TAK :)

KRAINA LODU

A W NIEJ M.IN.:

- WARSZTATY RZEŻBIENIA W LODZIE
- FIZYCZNO-CHEMICZNA ARENA DOŚWIADCZALNA
- KONCERT NA LODOWYCH SKRZYPCACH

AFRYKAŃSKA WIOSKA

A W NIEJ M.IN.:

- LEPIENIE STUDNI Z GLINY
- WARSZTATY BĘBNIARSKIE
- KUCHNIA AFRYKAŃSKA

● FABRYKA MORSKICH STWOKÓW I GNIOTKÓW

- TAJEMNICZY QUEST PANA KROPELKA
- SADZENIE ROŚLINEK

WYCIECZKI
NA STACJĘ
FILTRÓW

PATRONAT HONOROWY:



PATRONAT HONOROWY PREZIDENTA
MIASTA STOLECZNEGO WARSZAWY

ORGANIZATORZY:



MIEJSKIE PRZEDSIĘBIORSTWO
WODOCIĄGÓW I KANALIZACJI
W M. ST. WARSZAWIE
SPÓŁKA AKCYJNA



warszawska
kr•anówka

MIEJSKIE PRZEDSIĘBIORSTWO
WODOCIĄGÓW I KANALIZACJI
W M. ST. WARSZAWIE SPÓŁKA AKCYJNA

